

# Découvrir Noves...

Noves rassemble son vieux village entre deux rochers qui bordent la Durance. Sur l'un d'eux (le Pieu), s'installèrent au V<sup>e</sup> s. avant J.-C., les Cavares (tribu celto-ligure). C'est auprès de l'autre que s'établit plus tard le village proprement dit au pied du Château aujourd'hui disparu.

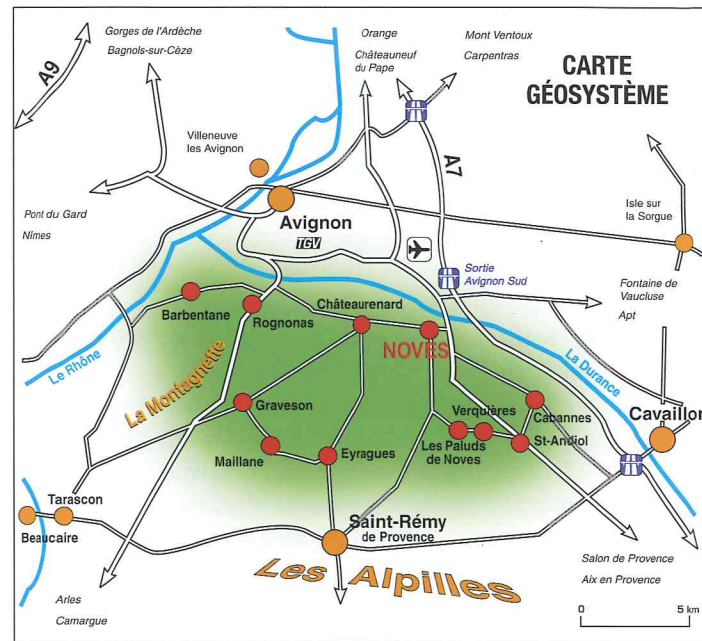
La Laure de Noves que Pétrarque chanta si bien dans ses vers, y vécut au XIV<sup>e</sup> s. alors que le village était encore domaine des Papes d'Avignon. Noves et le Comté de Provence ne sont devenus français que sous Louis XI.

Aujourd'hui, grâce à ses nombreuses associations, Noves vous offre de multiples activités et festivités autour des traditions provençales (Carreto Ramado de St-Eloi et de St-Roch), du sport et de la culture (Théâtre de Verdure).

## SITES ET MONUMENTS

- Remparts du XII<sup>e</sup> et XIV<sup>e</sup> s. avec deux portes intactes (au Nord la Porte de Châteaurenard jadis appelée Porte Aurose ou de Bise, au Sud la Porte d'Agel).
- Vestiges d'un précédent rempart du XII<sup>e</sup> s. et Porte dite des Moulins surmontée d'un Beffroi du XVII<sup>e</sup> s.
- Eglise Saint-Baudile, XII<sup>e</sup> s. classée Monument Historique (pur style Roman Provençal).
- Bibliothèque municipale Marc Mielly (historien novais) installée dans l'ancienne Chapelle des Pénitents Blancs construite au XIV<sup>e</sup> s. sous Jean XXII, contenant des peintures murales (fresques du XVI<sup>e</sup> s.).
- Façades intra-muros du XVII<sup>e</sup> s.

Ceux qui voudraient approfondir leur découverte pourront se procurer à l'Office du Tourisme la brochure "Flânerie dans le vieux Noves" dans laquelle l'Association du Patrimoine Novais développe cette histoire. Ils y trouveront également d'autres monographies sur des sujets spécifiques notamment les monuments.



## OFFICE DE TOURISME DE NOVES

Place Jean-Jaurès - 13550 Noves  
Tél./Fax : 04 90 92 90 43  
e-mail : [tourisme.noves@wanadoo.fr](mailto:tourisme.noves@wanadoo.fr)  
Internet : [www.noves.com](http://www.noves.com)

Horaires :  
du 2 mai au 30 septembre  
lundi, mercredi, jeudi, vendredi  
de 9h30 à 12h30 et de 14h30 à 18h00  
mardi, samedi de 9h30 à 12h30

du 1er octobre au 30 avril  
du lundi au vendredi  
de 9h30 à 12h30 et de 14h30 à 18h00



INFORMATIONS TOURISTIQUES SUR LES BOUCHES-DU-RHÔNE

Comité Départemental du Tourisme   
13 rue Roux de Brignoles - 13006 Marseille - France  
Tél : +33 (0)4 91 13 84 13 - Fax : +33 (0)4 91 33 01 82  
[www.visitprovence.com](http://www.visitprovence.com)

> Noves

LA TARASQUE



IMPRIMAGES - Noves 13 - 04 90 92 95 58 - Toutes reproductions interdites

Bouches-du-Rhône  
LA PROVENCE

“La Tarasque” figure parmi les pièces les plus célèbres du Musée Calvet. Elle fut découverte fortuitement à Noves en 1849, dans un champ appartenant à Joseph Joachim Meynard, à 100m environ au nord-ouest du cimetière actuel à 2,50m de profondeur alors qu'on arrachait un mûrier.

Sous la statue et dans la profondeur du sol figurait un tas de pierre brute. Elle représente un animal fantastique hybride, tenant à la fois du loup et du lion, ithyphallique. Les deux pattes antérieures sont posées sur deux têtes masculines. Le monstre engloutit un corps humain, dont subsistent seulement un bras jaillissant de la gueule et un pied.

Depuis son invention, cette pièce déroutante n'a cessé de fasciner les chercheurs et susciter bien des interrogations. Qu'il s'agisse des questions soulevées par sa datation ou sa signification.

La connaissance de l'oeuvre a progressé de manière radicale depuis peu. La datation de la sculpture tourne à présent entre 50 av. J.-C. et les premières années de notre ère. L'étude des lions androphages et/ou rugissants découverts en Provence - lion des Baux, lion d'Arcoule, de Servanes - a permis à Patrice ARCELIN de relier la “Tarasque de Noves” à un ensemble de croyances et valeurs funéraires propres aux Celtes. Le motif iconographique de l'engloutissement d'un être humain par une créature fantastique renvoie à la mort, considérée comme un passage obligé vers une autre forme de vie.

“Le processus de cet ordre immuable s'établit dans la succession des générations et passe par le respect du souvenirs des Anciens, devenus protecteurs des vivants, ces derniers étant symbolisés par les deux têtes masculines”.

Le motif iconographique du monstre androphage est attesté d'abord dans la céramique et les petits bronzes étrusques, puis dans l'art de la Tène. On le retrouve au 1<sup>er</sup> siècle av. J.-C. dans la sculpture hispanique puis gallo-romaine. Enfin le thème du monstre androphage perdure à l'époque médiévale dans la sculpture romane.

“La Tarasque de Noves” a fait l'objet d'une table ronde qui s'est tenue au Musée Calvet en 2001 réunissant des spécialistes Français et étrangers, historiens, archéologues, spécialistes de littérature médiévale.

Les “Actes” de ces débats. **La Tarasque de Noves.**

“Réflexions sur un motif iconographique et la postérité” édités par la fondation Calvet ont paru en 2004.

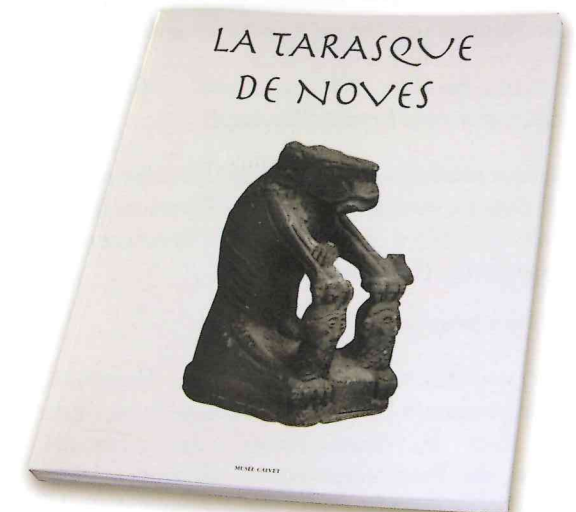
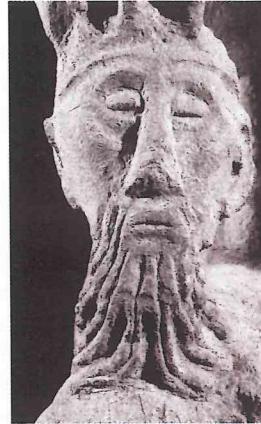
Ils réunissent les auteurs suivants : Carmen Aranegui Gascò, Patrice Arcelin, Françoise Beck, Colette Bémont, Odile Cavalier, Roland et Olivier Coignard, Simone Deyts, Armelle Duceppe-Lamarre, Vassiliki Gaggadis-Robin, Jean Gran-Aymerich, Victor Lassalle, Chantal de Saint-Priest d'Urgel. (1)

La Tarasque de Noves est exposée à Avignon au Musée Lapidaire, galerie archéologique du Musée Calvet (rue de la République).

Cette ancienne chapelle du lycée des Jésuites, bel exemple d'architecture baroque rassemble des témoignages de la civilisation gallo-romaine. Portraits privés et publics, statues funéraires, autels votifs, verres, bronzes, bijoux proviennent en grande partie du Vaucluse, du Gard, des Bouches-du-Rhône et font référence à des découvertes, parfois très anciennes, remontant au XVIII<sup>e</sup> s.

La présentation actuelle réunit également un rare ensemble de stèles funéraires et de reliefs votifs grecs, des vases attiques et italiotes. Enfin, une sélection de stèles, bronzes, masques, bijoux, vases évoque la civilisation égyptienne.

Musée Lapidaire :  
27 rue de la République, 84000 Avignon.  
Tél. 04 90 85 75 38  
Heures d'ouverture : 10h.-13h. et 14h.- 18h.  
Fermeture hebdomadaire le mardi.



(1) Livre “La Tarasque de Noves” en vente au Musée Calvet, au Musée Lapidaire et à l'Office de Tourisme de Noves